

Tous ACTEURS FACE AUX RISQUES

20 à 30 %*

des accidents de travail surviennent chez des personnes ayant consommé des substances psychoactives (alcool, médicaments psychotropes, cannabis...).

10 à 20 %*

des accidents du travail seraient dus directement à l'alcool, la plupart d'entre eux survenant chez des personnes non dépendantes.

85 %*

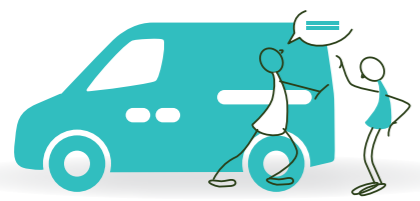
des managers se disent préoccupés par les conduites addictives et leurs impacts au travail.

Seule la consommation de vin, bière, cidre ou poiré, peut être autorisée au restaurant d'entreprise ou lors d'une occasion particulière. Il revient à l'employeur, après évaluation des risques professionnels, de limiter ou d'interdire toute consommation d'alcool sur le lieu de travail afin d'assurer la sécurité de ses salariés.

ÊTRE ACTEUR, c'est FAIRE FACE à la situation.

Chacun peut agir à son niveau, que ce soit pour soi, pour un collègue, un collaborateur, un manager.

Parlez-en, et sollicitez l'aide des professionnels : médecin du travail, infirmier(e), assistant(e) social(e), encadrant(e), ressources humaines, association Amitié, etc.



* sources : Santé publique France, MILDECA, OFDT

POUR AGIR ASSOCIATION AMITIÉ

Agissons ENSEMBLE!

FACE AUX ADDICTIONS en entreprises

Forte de plus de 50 ANS D'EXPÉRIENCE dans le domaine de l'aide, de l'accompagnement et de la prévention des addictions en entreprise, l'association Amitié apporte des SOLUTIONS PERSONNALISÉES pour faire face à tous types de dépendances avec ou sans substances.

Par ces actions, Amitié intervient dans une DÉMARCHÉ GLOBALE afin de réduire les risques liés aux addictions, d'aider ceux qui le souhaitent à sortir de la dépendance et de soutenir l'entourage familial et professionnel.

50 ans d'expérience	25 permanents	100 militants-bénévoles en France
8500 actions par an d'aide et d'accompagnement	400 actions par an de prévention	550 managers formés par an

VOTRE CONTACT LOCAL

Plus d'informations sur : www.amitie.asso.fr



Tous concernés!

Tous INFORMÉS!

L'alcool, qu'est-ce que c'est ?

Une substance psychoactive appelée éthanol obtenue par fermentation ou distillation de végétaux riches en sucres (raisin, pomme, orge...).

Son action

Une fois absorbé, l'alcool est diffusé par le sang vers tous les organes, en particulier le cerveau, modifiant nos perceptions, nos sensations, jusqu'à notre comportement.

Ses effets varient en fonction du taux d'alcool présent dans le sang ou dans l'air expiré, ce qu'on appelle l'alcoolémie. Ce taux dépend de chaque individu et varie en fonction du sexe, du poids, de la présence d'un repas, du moment de consommation...

Son dosage

Les doses standard servies dans les cafés, bars et restaurants nous aident à nous repérer. Chez soi ou chez des amis, ces doses sont souvent dépassées modifiant ainsi la quantité d'alcool qu'on pense avoir absorbée.



25 cl de bière alc. 5 % vol.	10 cl de vin ou champagne alc. 12 % vol.	2,8 cl de pastis alc. 45 % vol.	3 cl de whisky ou de digestif alc. 40 % vol.
------------------------------	--	---------------------------------	--

1 verre standard = 1 unité d'alcool = 10 g d'alcool pur

Mai 2017 - Tous droits réservés - Imprimerie Salomon

Tous CONSCIENTS DES RISQUES

Quels sont ses effets sur notre organisme ?

À PARTIR DU 1^{ER} VERRE :

sensation de détente, d'euphorie, d'excitation, de désinhibition, de sédation.

À PLUS FORTES DOSES :

troubles de la vision, de l'équilibre, de la concentration, agressivité, nausées.

En cas d'absorption massive (consommation aiguë) : malaise, somnolence, trou noir, coma éthylique.

EN CONSOMMATION CHRONIQUE :

l'alcool a des effets délétères sur la santé provoquant le développement de nombreuses maladies : cancers, maladies cardiovasculaires et digestives, troubles psychiques...



FEMME ENCEINTE :

0 alcool pendant la grossesse

Comment l'alcool s'élimine ?

0,15
g/l de sang
c'est le taux moyen
d'alcool éliminé par
heure et par verre
standard

1h30
temps moyen
pour éliminer
chaque verre standard
consommé

95 %
de l'alcool
consommé est
éliminé par le foie

5 %
est dégradé
sans transformation
par l'haleine, les urines
et la sueur

Il n'existe aucun moyen pour accélérer l'élimination de l'alcool par le foie et faire baisser son taux d'alcoolémie plus rapidement.

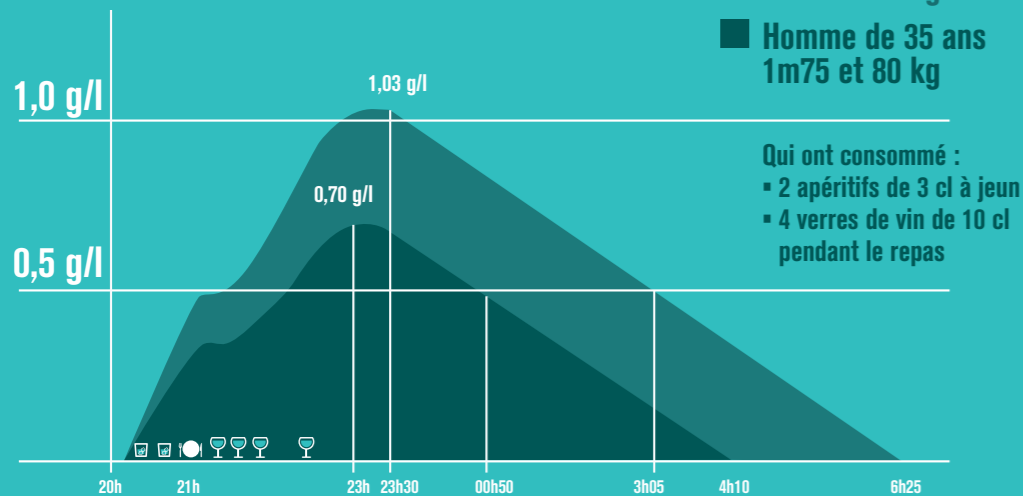


AVANT DE REPREDRE LA ROUTE :

évaluez votre alcoolémie à l'aide d'un éthylotest, 30 à 60 minutes après votre dernier verre.

Au travail comme en dehors, l'élimination de l'alcool peut générer un état de fatigue voire de somnolence. Cet état représente une prise de risque lors de la conduite d'un véhicule ou d'un engin.

Exemple d'évolution de l'alcoolémie



Quels sont ses effets sur la conduite d'un véhicule ou d'un engin ?



x 15
RISQUE D'ACCIDENT MORTEL

30 %
des accidents mortels de la route sont dus à l'alcool



POLYCONSUMMATION
L'association de plusieurs substances psychoactives (médicaments psychotropes, cannabis, alcool...) potentialise les effets positifs ou négatifs des produits absorbés.

